

LUNGOMARE AD ARTE



LUNGOMARE AD ARTE

SCANSIONA IL QR CODE PER
SCARICARE LA CARTELLA STAMPA



I partner del progetto



Il progetto

Lungomare ad Arte è un progetto a cura della cooperativa Agave aggiudicatario dei fondi previsti dal bando "Interventi per l'Arte e la Cultura 2023" promosso dalla Fondazione Livorno, e con il patrocinio del Comune di Livorno e il partenariato dei seguenti soggetti: Fondazione Livorno, Gruppo Labronico, Play Qr, Finestre sull'Arte, Visit Livorno, Fondazione Lem e Autorità di Sistema Portuale del Mar Tirreno Settentrionale.

La nostra progettualità coniuga aspetti diversi tra loro come la **tradizione e l'innovazione**. Il nostro punto di partenza è l'analisi del contesto territoriale, delle sue **potenzialità** e delle necessità di creare le condizioni per mettere in luce luoghi significativi e iconici per la nostra città, per la sua storia e per la sua **identità territoriale**.

Con questo punto di partenza abbiamo ideato un percorso che vada a mettere in luce gli scorci della costa che hanno segnato le pagine della storia dell'arte con l'obiettivo di dare un **riconoscimento ufficiale** a questi luoghi ed alle opere che essi hanno ispirato.

La nostra aspettativa è di valorizzare le emergenze architettoniche e paesaggistiche del lungomare livornese, evidenziando il collegamento con la storia e l'arte.

Questi **landmark** andranno ad arricchire la topografia locale, delineando nuovi percorsi urbani, derive e narrative autonome.

Contestualmente vogliamo **promuovere** da un lato, le **opere d'arte e gli artisti** che le hanno realizzate, quanto le realtà culturali proprietarie o custodi delle stesse, siano esse **musei, istituzioni di vario genere e collezioni private**.

Arte, cultura e territorio sono quindi i protagonisti di questo percorso che unisce il tradizionale utilizzo di testi esplicativi nei pannelli a linguaggi maggiormente attuali e multimediali, tramite l'utilizzo di Qr-Code che daranno informazioni maggiormente dinamiche agli utenti.



Il progetto proposto prevede la realizzazione di un **percorso** di pannellistica da realizzarsi sul **lungomare di Livorno**, segnalando gli scorci paesaggistici e alcuni edifici storici che sono stati ritratti da importanti pittori livornesi e non. La nostra intenzione è di creare una **galleria en plain air** che accompagni durante la passeggiata lungo la costa livornese, creando un percorso a piedi che incuriosisca il passante e crei un collegamento con il territorio, il suo paesaggio e la sua storia.

L'**itinerario** sarà corredato di una pannellistica appositamente posizionata nei luoghi che hanno ispirato numerosi noti pittori, creando un **confronto diretto** tra il passato ed il presente e tra la pittura e la realtà circostante.

Il percorso iniziale prevede la realizzazione di **sette** pannelli, a cui se ne aggiungeranno **due** adottati e sponsorizzati da realtà di vario genere, per un **totale di 9 pannelli dislocati in circa 6 km di costa**.

In futuro il percorso potrà essere arricchito con ulteriori integrazioni. Ogni pannello sarà corredato di **un'immagine** che riproduce un quadro realizzato da celebri pittori, l'immagine sarà accompagnata da una **descrizione dell'opera** e dalla relativa **traduzione in lingua inglese**.

Sul pannello sarà inoltre inserito un **Qr-code** che una volta scansionato con cellulare o altra device mobile, permetterà di accedere a **contenuti aggiuntivi**, ad un video di presentazione della progettualità e a informazioni sull'artista e sulla sua pittura.

SCANSIONA
PER SCOPRIRE
TUTTE LE TAPPE



AD ARTE L LUNGOMARE

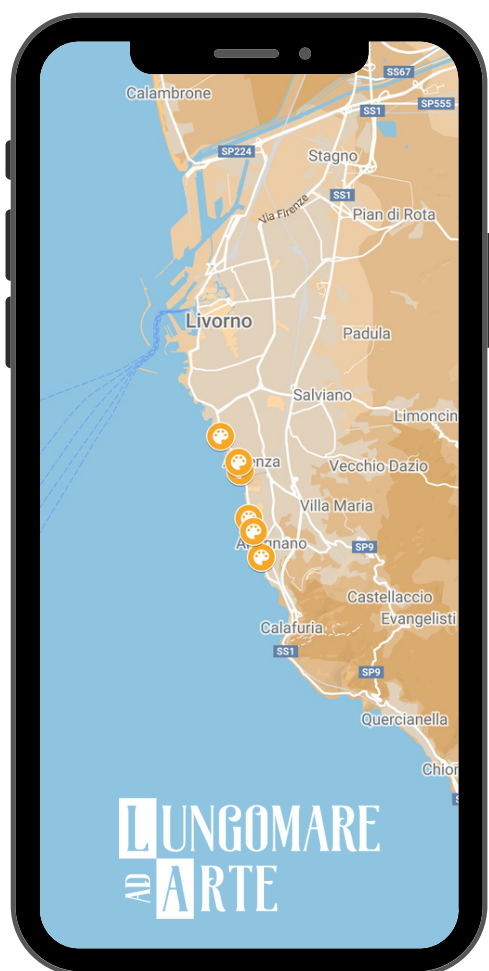
Nei **contenuti aggiuntivi** si cercherà di invogliare il visitatore a raggiungere le istituzioni proprietarie dei quadri (quando aperte al pubblico) o ad approfondire la produzione dell'artista e la conoscenza del luogo.

Attraverso apposite pagine web visualizzabili comodamente dal cellulare, il visitatore potrà accedere a delle schede di approfondimento, dedicate alla storia del luogo, corredate di **foto storiche** e documenti, ma anche di vedere **altri dipinti** del medesimo scorcio immortalato da altri **artisti storicizzati o contemporanei**.

Inoltre il visitatore potrà conoscere attraverso altre schede, l'intero progetto, prendere cognizione dell'itinerario, la precisa posizione del pannello in questione e la visualizzazione della successiva tappa del percorso.

Ogni pannello sarà riconoscibile grazie ad una grafica omogenea che permetterà all'utente di poter seguire con facilità il percorso dell'itinerario, anche grazie alla **geolocalizzazione** della posizione che permetterà di individuare le prossime tappe del percorso.

I contenuti dei Qr-code potranno essere aggiornati con nuovi eventi in collegamento con l'itinerario, in modo da poter condividere nuove iniziative culturali e creare circuiti comunicativi volti alla diffusione delle attività artistiche cittadine.







GIOVANNI FATTORI (1825 - 1908)
La Libeccciata, olio su tavola, 28,4 x 68 cm, 1880 e 1885 circa,
Palazzo Pitti - Galleria d'arte moderna di Firenze, Firenze.



La Tamerice d'Antignano che fa bella mostra di sé dall'alto di un frastagliato scoglio è uno degli scorci più iconici del litorale livornese, ancora oggi tra i più immortalati, non solo per il suo valore storico ma anche grazie alla sua posizione particolarmente scenografica tra cielo e mare. La fitta chioma dell'albero è composta da piccole foglie da effetti visivi quasi vaporosi, e forse per questa ragione le tamerici sono spesso comparse nella pittura dei pittori macchiaioli e "postmacchiaioli". In questa piccola tavola Fattori traspone in modo estremamente veridico la potenza della natura e grazie alla tecnica della macchia riesce a infondere alla scena un'idea di movimento e di agitazione, impreziosita poi da una resa attenta degli effetti luministici ottenuti con una minuziosa modulazione dei colori e delle ombre. Nel 1908 l'opera fu acquistata dal Comune di Firenze, accettata con un parere positivo della commissione incaricata: "Con semplicissimi ma precisi mezzi, senza figure, egli ha dato a una breve linea di paese la stessa forza d'espressione che ha un volto umano".

The tamarisk of Antignano, proudly standing on top of a rugged cliff, is one of the most iconic views of the coastline in Livorno, still among the most immortalized today, not only for its historical significance but also for its particularly scenic position between sky and sea. The dense foliage of the tree is composed of small leaves with almost vaporous visual effects, and perhaps for this reason, the tamarisk tree has often appeared in the paintings of macchiaioli and post-macchiaioli painters. In this small panel, Fattori transposes with extreme accuracy the power of nature, and thanks to the technique of "macchia," he manages to infuse the scene with an idea of movement and agitation, further enhanced by a careful rendering of the luminous effects achieved through meticulous modulation of colors and shadows. In 1908 the paint was purchased by City of Florence, acclaimed with a positive reaction from the commission in charge: "With simple and precise means, without figures, he gave the same force of expression that can give a portrait to a short village line."



Le opere proposte



Annibale Gatti, *L'inaugurazione dei Quattro Mori* (Museo Fattori) - Quattro Mori



Raffaello Gambogi, *Emigranti* (Museo Fattori) - Andana degli Anelli



Guglielmo Micheli, *Porto di Livorno* (Museo Fattori) - Via Enrico Cialdini



Alfredo Muller - *Sole d'Aprile* (Fondazione Tortona) - Terrazza Mascagni



Osvaldo Peruzzi, *Bagni Pancaldi*, (Fondazione Livorno) - Ingresso Bangi Acquaviva



Mario Puccini, *Torre del Lazzeretto* (coll. privata) - Scogli dell' Accademia - **Adottato dal Gruppo Labronico**



Ulvi Liegi, *Baracchina Rossa* (Fondazione Livorno) - Baracchina Rossa

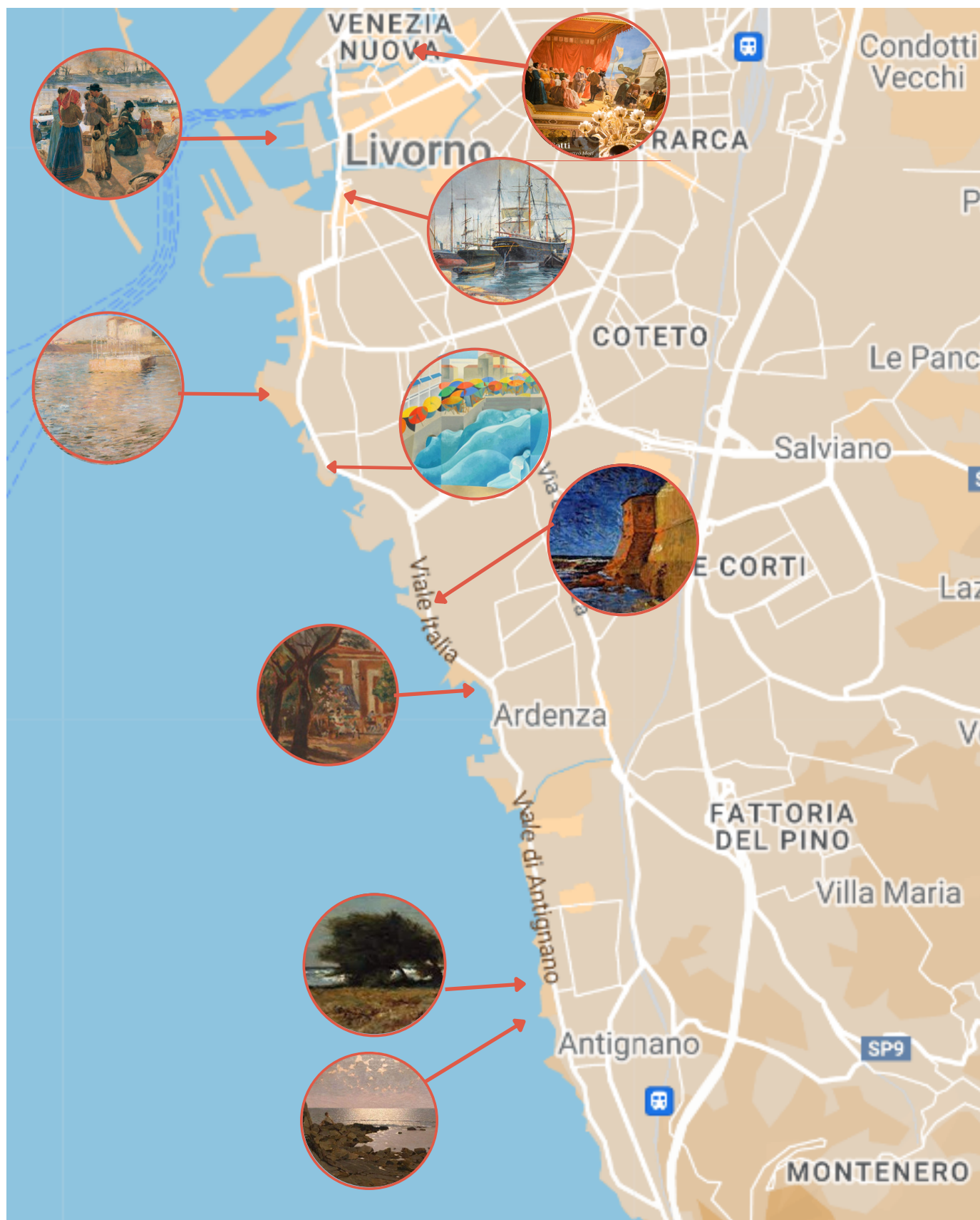


Giovanni Fattori, *La libeccciata* (Gam Palazzo Pitti) - Tamerice d'Antignano



Giovanni Lomi, *Marina ad Antignano* (Collezione Castagneto Banca 1910) - **Adottato da Castagneto Banca 1910**

Sviluppo territoriale dell'itinerario



Adotta un pannello



L'iniziativa **"Lungomare ad arte"** non si attesta come una progettualità definita e conclusa ma come un processo aperto e in continua evoluzione, frutto di un percorso partecipativo.

Infatti, attraverso la campagna **"adotta un pannello"** soggetti di vario genere: associazioni, archivi d'artisti, fondazioni, realtà pubbliche o private, possono fare richiesta per partecipare alla valorizzazione di ulteriori scorci del lungomare livornese e contestualmente di altre opere o artisti.

I soggetti interessati potranno **presentare una richiesta per l'apposizione di un nuovo pannello**, e avranno la possibilità di segnalare un tratto della costa e la relativa opera che lo effigia, o in alternativa potranno richiedere di adottare un pannello suggerito dagli enti promotori.

Sostenendo i costi di realizzazione e installazione, il soggetto richiedente **contribuirà alla creazione di una nuova mappatura del paesaggio** e alla successiva creazione di un itinerario culturale e turistico.

Ogni richiesta sarà vagliata da un' apposita commissione scientifica formata da rappresentanti dei soggetti promotori per garantire la qualità storico-artistica delle nuove integrazioni.

Per maggior informazioni contattare l'ufficio Agave: 0586/897890 - 348 3801479
segreteria@agaveservizi.it

CONTATTI

AGAVE Società Cooperativa

Via Monte Grappa 5 - 57123 - Livorno



0586/897890 - 348 3801479



segreteria@agaveservizi.it



Agave Cooperativa



agavelivorno