



# SILOS GRANARIO: MELTING POT DIDATTICO E CULTURALE, TRA CITTÀ E PORTO

## OFFERTA DIDATTICA



# 2022



## PREMESSA

La **Cooperativa Agave** è una Cooperativa operante nel settore dei beni culturali e dei servizi all'impresa. Opera sul territorio dal **1994** con lo scopo di promuovere attività culturali, turistiche e didattiche in collaborazione con Enti pubblici e privati.

in collaborazione con **Fondazione Livorno, Autorità di Sistema Portuale del Mar Tirreno Settentrionale, Porto Aperto Livorno, Porto Immobiliare** e **Ass. Autismo Livorno** Agave presenta l'offerta didattica dedicata alla conoscenza ed alla valorizzazione degli spazi del rinnovato Silos granario di Livorno.

I **percorsi didattici** sono differenziati per tipologia di utenza; l'intento principale è la **scoperta del Silos**, nel contesto del tessuto cittadino e di quello portuale, fornendo attività didattiche calibrate per tutte le scuole di ogni ordine e grado.

La partecipazione all'evento è gratuita per le prime 27 classi che prenoteranno uno dei percorsi proposti. Al termine dell'iniziativa, saranno esposti all'interno del Silos, tutti gli elaborati forniti dalle classi.

Tutti i percorsi indicati durano circa 1 ora, ad eccezione delle attività con laboratorio, dove l'orario potrebbe essere prolungato.



DAL 1994  
AL SERVIZIO DI  
ARTE E CULTURA

## UNA STRUTTURA TRA IL MARE E LA STORIA

Il **Silos granario di Livorno**, restituitoci dopo la recente ristrutturazione promossa da Porto Immobiliare, è un tipico esempio di Archeologia Industriale; oggi è centro polifunzionale e spazio adibito a visite guidate e laboratori per tutte le scuole di ogni ordine e grado e per gruppi di adulti.

L'ingegnere **Cristoforo Bozano**, che tra la fine dell'Ottocento e gli anni Trenta del Novecento, innalza in tutta l'Italia (Genova, Napoli, Cagliari), opifici e infrastrutture industriali legate al settore della lavorazione delle farine, sceglie proprio Livorno, con la sua vitalità, e l'ottima posizione, per costruire un nuovo Silos.

Inaugurato nel **1924**, rappresenta uno dei primi edifici in cemento armato con inserti di ferro e ghisa, realizzato in Italia. La posizione strategica sul mare era l'ideale per lo stoccaggio del grano, che dalle navi veniva scaricato entro le celle per arrivare ad oltre duecentomila tonnellate di materiale.

L'attività di questa gigantesca ed affascinante macchina cessò di lavorare alla fine degli anni Novanta.

La nostra offerta didattica offre una serie di attività rivolte ad una **variegata tipologia di pubblico**, con l'intento di raccontare e far rivivere questo luogo, comprendere a grandi linee il funzionamento di questa gigantesca macchina, quali materie prime venivano al suo interno conservate, senza mai perdere di vista il contenuto storico e la realtà portuale di allora e di oggi.

UNA STORIA  
LUNGA 100 ANNI

## COLLABORAZIONI ALL'OFFERTA DIDATTICA



I percorsi proposti sono realizzati in collaborazione con **Autismo Livorno**, associazione di famiglie con soggetti con autismo che opera nel territorio livornese dal 2000 con numerosi progetti di formazione e informazione sul Disturbo dello Spettro Autistico, collaborando con le istituzioni per una corretta prassi nella presa in carico delle persone con questo disturbo. E' affiliata con Autismo Toscana - Autismo Italia.

Il progetto **Percorso Sensoriale**, realizzato con la consulenza dell'Associazione Autismo Livorno, ha lo scopo di unire ad una **classica divulgazione** scientifica un ulteriore arricchimento culturale derivato da nuove tipologie di **apprendimento "non convenzionali"**. La finalità ultima è quella di favorire l'inclusione per tutte le categorie di utenze e con specifico riferimento alle disabilità.

Il percorso, destinato ad ogni tipologia di utenza, sarà esplicito tramite una guida redatta interamente in **Comunicazione Aumentativa Alternativa** (CAA), ed è rivolto in particolare verso persone affette da autismo non verbale, ma anche da persone con bisogni comunicativi complessi, con disabilità cognitive con dislessia e/o disgrafia, e da bambini/e normodotati/e in età prescolare, da stranieri che ancora devono approcciarsi alla lingua italiana ed inoltre da adulti affetti da patologie che inibiscono le capacità di lettura e comprensione.



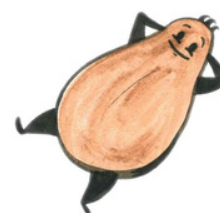
## ULTIMO ANNO SCUOLA DELL'INFANZIA E SCUOLA PRIMARIA

### LE AVVENTURE DI NELLO IL GRANELLO + PERCORSO SENSORIALE

Percorso divertente ed entusiasmante per conoscere la **storia del Silos granario attraverso le avventure di Nello**, un simpaticissimo chicco di grano che sogna di diventare una soffice pagnotta!

Lungo il suo viaggio dal lontano Egitto incontrerà dentro la stiva di una grande nave i suoi amici 5 cinque cereali!

Un modo originale per far conoscere ai bambini la **storia della propria città**, la **realità portuale**, e l'**importanza delle materie prime** che qui venivano stoccate provenienti, per via mare o per via terra dai luoghi più disparati. Il porto quindi come centro nevralgico dell'economia cittadina e non solo.



A seguire un **percorso sensoriale a tappe** che interessano i **cinque sensi** con allegata una breve attività come quella di toccare dal vivo le varie tipologie di grano e sperimentare con la manipolazione le procedure di lavorazione delle diverse farine.

**Sarà consegnato all'insegnante una copia del libro con la storia di Nello il granello**

# NELLO IL GRANELLO



## SCUOLA SECONDARIA DI PRIMO GRADO

### IL MIO NUOVO SILOS - UN MANIFESTO PER LIVORNO

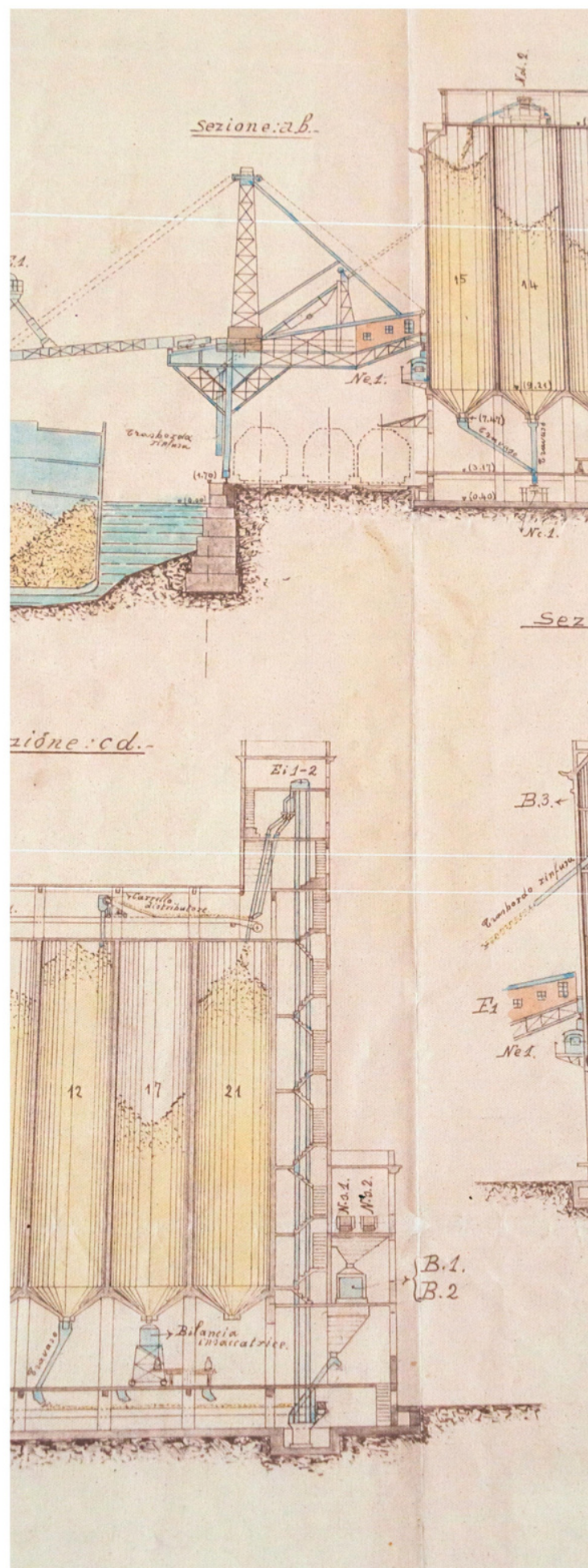
Per chi arriva dal mare il Silos livornese è visibile immediatamente; svetta ai nostri occhi alla stregua di un importante monumento cittadino. Posizione strategica! Tra terra e mare!

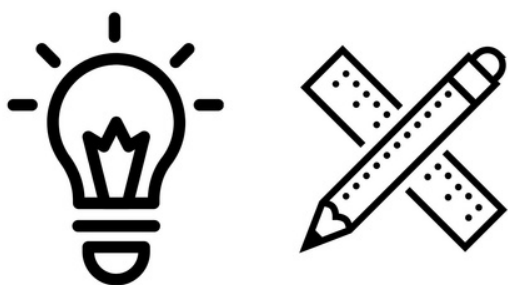
Non a caso, prima i Medici e poi i Lorena, avevano deciso di costruire e potenziare l'antico porto con la Vecchia Fortezza, che diventò punto di avvistamento per la difesa costiera.

Quindi l'architetto Cristoforo Bozano, costruttore del Silos, lo immagina proprio in questa zona, sul mare e perfetto per le operazioni di carico e scarico!

Dopo il **percorso guidato** all'interno e all'esterno della struttura, con l'ausilio di **materiale multimediale**, come video, plastici ed immagini fotografiche, seguirà il laboratorio che prevede un **lavoro di progettazione** a piccoli gruppi. L'idea è quella di realizzare un gigantesco manifesto che rappresenti la città di Livorno da collocare idealmente sulla enorme parete sud del nuovo Silos, e quindi ben visibile per chi arriva a Livorno dal mare!

**Sarà consegnato al docente un kit didattico con il materiale informativo del percorso effettuato.**





## LICEI ARTISTICI ED ISTITUTI D'ARTE\*

### PROGETTO PER UNA NUOVA ARCHITETTURA INDUSTRIALE

In virtù della sua natura di spazio riqualificato e riconsegnato insieme al suo valore storico alla città, il Silos si propone come nuovo polo attrattivo nel panorama culturale livornese. Questo progetto si rivolge proprio alle **future generazioni**, che possono riservare a questo edificio nuova vita e una funzionalità diversa.

Pensare quindi ad una **nuova destinazione d'uso**, che riguardi alcuni ambienti della struttura dove ancora oggi, è possibile respirare l'atmosfera di quegli anni.

Dopo il percorso guidato all'interno e all'esterno della struttura, e dopo aver visionato la distribuzione dei vari spazi, il passaggio suggestivo avverrà direttamente in classe. Infine i ragazzi potranno **esporre gli elaborati** direttamente all'interno della struttura, attraverso il sussidio di slide, powerpoint o progettazioni grafiche non multimediali da poter allestire negli spazi del Silos.

La data di presentazione del progetto sarà successivamente concordata con l'insegnante.

**Per le scuole sarà consegnato al docente un kit didattico con il materiale informativo del percorso effettuato.**

---

\* il percorso può essere adattabile anche per classi della scuola secondaria di primo grado



## SCUOLA SECONDARIA DI PRIMO E SECONDO GRADO E GRUPPI DI ADULTI

### VISITA GUIDATA STANDARD + PERCORSO SENSORIALE

Si tratta di un percorso guidato all'esterno ed all'interno dei locali del Silos granaio dove saranno ripercorse le tappe fondamentali della sua realizzazione.

Saranno visionati i locali adibiti al trasporto e allo stoccaggio delle materie prime e tramite l'ausilio di **materiale multimediale**, come video, plastici ed immagini fotografiche, si potrà rivivere l'atmosfera di quegli anni, la vita portuale, la guerra, e la ricostruzione. Un viaggio interessante in una Livorno che fu.

A seguire un suggestivo **percorso sensoriale** che potrà ricondurre il visitatore indietro nel tempo quando il Silos vantava di essere una potente ed efficiente macchina industriale, all'avanguardia con tempi.

---

### NOTA AGGIUNTIVA

La Cooperativa Agave in base alle esigenze scolastiche, offre anche la possibilità di effettuare le attività didattiche in aula o in modalità online, ove non fosse possibile per le classi, effettuare i percorsi fuori dalla struttura scolastica.







## LA VIA DEL GRANO

### PERCORSO SENSORIALE

Quante volte hai utilizzato tutti i tuoi sensi per apprendere qualcosa di nuovo?

Questo percorso propone un **coinvolgimento** a tutto tondo delle percezioni sensoriali, anche quelle che raramente vengono utilizzate durante una normale esperienza conoscitiva.

L'obiettivo è quello di creare una **piacevole immersione sensoriale** all'interno della storica struttura del Silos granario, fusa ad un allestimento evocativo, per comprendere il ciclo del grano dalle sue origini fino all'ultima fase di vendita sul mercato.

Il percorso è strutturato in **sei tappe**, ognuna contraddistinta da un colore diverso, le quali racconteranno i momenti fondamentali del viaggio del grano.

In ciascuna di esse potranno essere implicati uno o più sensi che saranno segnalati nella pannellistica di struttura.



## INFO E PRENOTAZIONI

Segreteria didattica | Cooperativa Agave  
Dal lunedì al venerdì dalle 9:00 alle 13:00

**Tel. 0586/897890 – 348 3801479**

oppure inviare una mail a **[didattica@agaveservizi.it](mailto:didattica@agaveservizi.it)**

## PROGETTO A CURA DI



## CON IL CONTRIBUTO DI



Porto Immobiliare S.r.l.



## CONTATTI

### **AGAVE Società Cooperativa**

Via Monte Grappa 5 - 57123 - Livorno



**0586/897890 - 348 3801479**



**segreteria@agaveservizi.it**



**Agave Cooperativa**



**agavelivorno**

<https://agaveservizi.it/>



Scansiona il QR Code per  
visitare il nostro sito!